

# Bienvenue à l'école professionnelle santé - social



**Séance FEE AM – 20 mars 2025**

# Programme

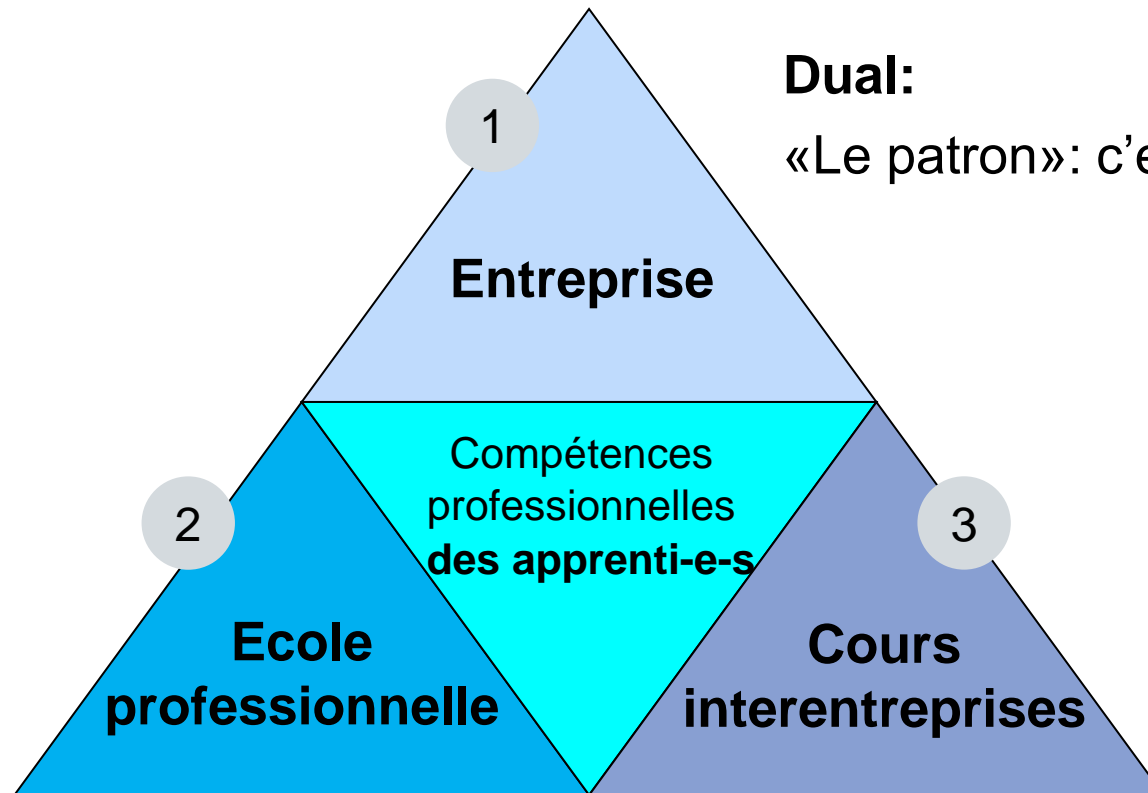
---

Planning	Thèmes	
19h00	Mot de bienvenue & Présentation des intervenants	Pascal Breu
19h05-19h20	Informations de l'ESSG	Pascal Breu
19h20-19h50	Informations de l'OrTra & CIE	Christophe Monney Dominique Vogler
19h50-20h00	Informations du Service de la formation professionnelle	Colette Marchand
20h00-21h00	Echanges & questions	Tous
21h00	Fin	Christophe Monney

Excusé-e-s: Alexandre Etienne, Directeur ESSG

# 3 lieux d'apprentissage

Chaque lieu a un rôle spécifique et complémentaire aux deux autres



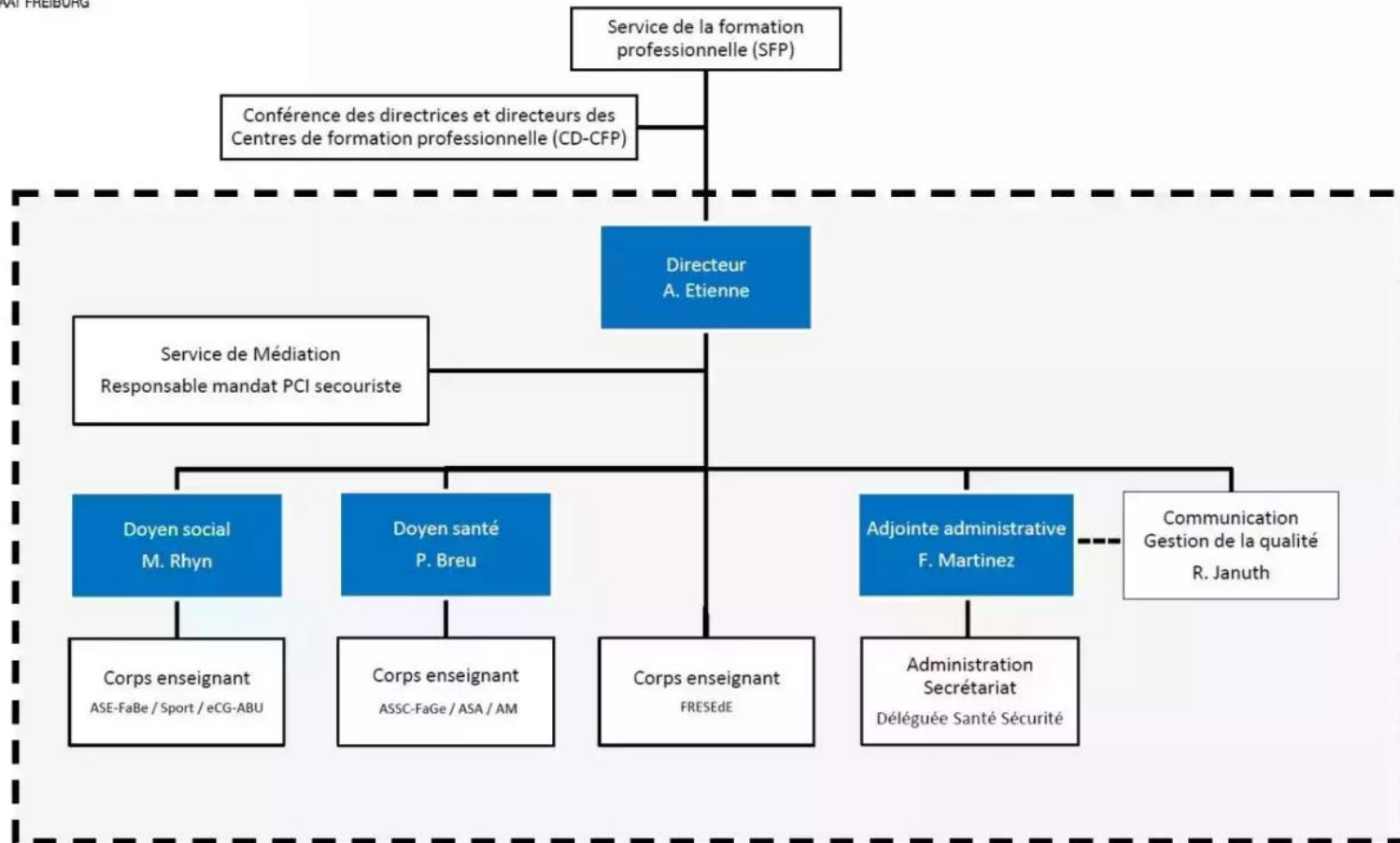
**Dual:**

«Le patron»: c'est l'entreprise

# Organigramme ESSG

## Organigramme de l'Ecole professionnelle Santé-Social (ESSG)

**En bleu** : membres de la Direction



# Informations de l'ESSG

## Nombre d'apprenti-e-s

Formation	Francophones	Germanophones
ASSC – FaGe	253	63
ASE – FaBe	281	63
ASA	33	--
AM	52	--
FRESEdE	55	--
eCG cours du soir	42	--
ABU Erw.	--	9
Total	<b>716</b>	<b>144</b>
<b>Total ESSG</b>	<b>860</b>	

# Informations de l'ESSG

## Site internet de l'ESSG

<https://www.fr.ch/essg>

Également en allemand dès 2023-2024

### L'ESSG c'est...

#### **ASSC - Assistant-e en soins et santé communautaire**

Dans ce chapitre vous trouvez une description de la profession, les offres de formation et la documentation correspondante.

#### **ASA - Aide en soins et accompagnement**

Dans ce chapitre vous trouvez une description de la profession, les offres de formation et la documentation correspondante.

#### **ASE - Assistant-e socio éducatif-ve**

Dans ce chapitre vous trouvez une description de la profession, les offres de formation et la documentation correspondante.

#### **AM - Assistant-e médical-e**

Dans ce chapitre, vous trouverez une description de la profession, l'offre de formation et la documentation correspondante.

#### **FRESEdE - Educateur – éducatrice de l'enfance ES**

Dans ce chapitre, vous trouverez une description de la profession, les offres de formation et toutes les informations utiles.

#### **eCG modulaire - Formation en culture générale pour adulte sans contrat d'apprentissage**

Dans ce chapitre vous trouverez une description de cette nouvelle offre de formation et la documentation correspondante.

**TOUS LES ARTICLES** >

Haut

# Informations de l'ESSG

---

## Personnes en formation

Accueil > Ecole professionnelle Santé-Social > Personnes en formation à l'ESSG





### ESSG - Règlements

---

> [Documents liés](#) > [Liens utiles](#)

Dans cette page, vous trouverez le règlement interne de l'ESSG, un mémento spécifique au sport, ainsi que le manuel d'informations pratiques qui complète le règlement de l'école.

### Documents liés

-  [Charte de la formation professionnelle](#)
-  [Règlement de l'ESSG](#)
-  [Directives relative à l'utilisation d'internet et des plateformes numériques \(18.07.2022\)](#)
-  [Informations pratiques ESSG 2023-2024 \(mise à jour le 21.08.2023\)](#)

### Liens utiles

 [www.droits-des-apprentis.ch](http://www.droits-des-apprentis.ch)

# Informations de l'ESSG

---

[Règlement](#) et [informations pratiques](#)

**Chapitre 4** : Personne en formation – Absences/notifications

→ Art. 20 : Examen & rattrapage : avec certificat médical

→ **Soutien versus laxisme !**

Encadrement, appui, soutien → **OUI**

Laxisme → **NON**



# Informations de l'ESSG

---

## Appuis et mesures de compensation

- Appui global : apprendre à apprendre
- Salle d'étude à disposition tous les jours
  
- Mesures de compensation : Document à remplir signé par la PEF, son représentant légal et son employeur. Attention à la cohérence avec la pratique du métier.

# Informations de l'ESSG

## Liste des maître-sse-s de classe

Accueil > Personnes en formation à l'ESSG

### ESSG – Formulaires et informations utiles

Vous trouverez sur cette page différents formulaires (justificatif d'absence, demande de congé et changement d'adresse), ainsi que la liste des maître-sse-s de classe ou encore des manuels d'aide pour l'informatique.

#### Documents

 [Liste des maître-sse-s de classe 2024-2025 \(mise à jour le 20.08.2024\) \(PDF, 156.64k\)](#)

 [Liste du personnel 2024-2025 \(PDF, 127.33k\)](#)

 [Formulaire justificatif d'absence \(PDF, 184.6k\)](#)

 [Formulaire demande de congé \(PDF, 206.16k\)](#)

 [Formulaire changement d'adresse \(PDF, 47.84k\)](#)

 [Imprimantes – Mode d'emploi \(PDF, 574.86k\)](#)

# Domaine compétence A :

## 2<sup>ème</sup> langue, Allemand

---

1. 60 unités d'enseignement durant la 2<sup>ème</sup> et 3<sup>ème</sup> année de formation, difficile sans le soutien du terrain d'atteindre les objectifs de l'OrFo
2. Travailler le vocabulaire simple avec les PEF
3. Travail individuel de l'apprenti-e indispensable
4. Encourager l'utilisation de l'allemand au cabinet (évalué à l'oral lors de l'examen pratique)

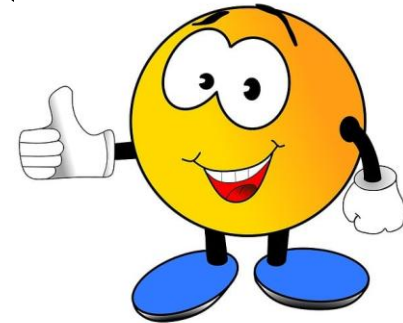
# Thèmes OrTra - Association



1. Informations «métier» - Révisions en cours
2. Sondage futur-e-s apprenti-e-s
3. Formation continue FEE
4. Recommandations frais CIE
5. Campus Le Vivier – divers
6. Promotion des métiers
7. Actualités - Communications

# 1. Informations «métier» - AM

- Décisions MFÄF en faveur des entreprises formatrices fribourgeoises et de leurs apprenti-e-s (Fruit de la séance 2024 !)



- Révision quinquennale
  - Révision en cours de planification – Entrée en vigueur à prévoir entre 2027 et 2029 (avis personnel)
  - Besoin de réforme de contenu – soucis de mise en œuvre de technique dépassée – révision de contenus CIE

## 2. Sondage futur-e-s apprenti-e-s – Rentrée 2025

- Sondage par métier et par langue via formulaire en ligne
- Envoyé aux directions **18 mars, délai réponse 31 mars**
- Indiquer uniquement les nouveaux/-velles apprenti-e-s, pas ceux/celles déjà en apprentissage
- Annoncer sans délai toute modification de contrat (redoublement, changement de métier ou d'entreprise, au SFP + à l'OrTra svp)
- Important pour ESSG et OrTra :
  - Prévisions d'engagement des enseignant-e-s
  - Planification CIE

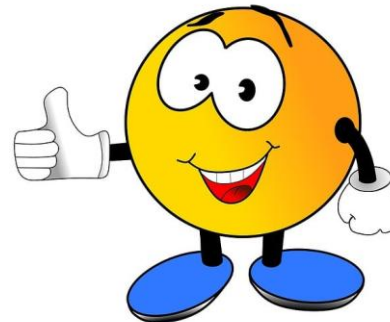
# 3. Formation continue FEE

- Programme 2025 – [www.ortrafr.ch](http://www.ortrafr.ch)

## 4. Recommandations

- Recommandation cantonale en lien avec les frais liés aux CIE
  - Frais de transport
  - Frais de repas

Version spécifique en partenariat avec MFÄF pour les AM – Fruit de la séance 2024





## 5. «Campus Le Vivier, Villaz-St-Pierre»



# Quelques chiffres



- 1'113m<sup>2</sup> (191m<sup>2</sup>) vs 880m<sup>2</sup> (158m<sup>2</sup>) -> +230m<sup>2</sup>
- Près de **120 intervenant-e-s**, y compris personnel des 12 partenaires
- 11 collaborateur/-trice-s admin – **5.55 EPT** dont 0.65 PQ
  - 9+2 membres de comité : 4 séances/an
  - 30 membres CoPer Santé/Social : 4 séances/an chacune
  - 23 membres CPED : 4x2 séances/an
    - 20 visites CIE + évaluations OdAOrg...
- 748 apprenti-e-s (rentrée 2024/2025)
- **Investissement CHF 300'000**
  - 202 chaises – 75 tables (+25%)
  - 5 salles de soin avec 10 lits (+ 3 lits)
  - 15 écrans ViewSonic interactifs (Valeur CHF 60'000)
  - 1 cuisine pédagogique, 1 salle de pause

# Inauguration 9.11.2024

- Merci aux ambassadeur/-drices qui ont animé un atelier
- Franc succès populaire – Estimation à 5'000 visiteurs
- Très bons échos du public et des responsables de la journée



# Rappel : Horaires / Transports

- Horaires des CIE :
  - **07.45-11.45h et 12.45-16.45h**
  - pauses 09.30-10.00 / 14.30-15.00
  - Horaires du **guichet** : 07.05-12h et 12.30-17.15h
  - Horaires de la **centrale téléphonique** : 07.15-11.30h et 13.15-16.30h
- Transports publics – **pas de parking à disposition pour les apprenti-e-s ! – Parking à vélos/motos couvert**
  - Train/Bus depuis le sud ou le nord à 7.28/7.30
  - 7 minutes max. à pied depuis la gare
  - Trains à 16.58/17.00 et/ou à 17.28/17.30 dans un sens ou l'autre
  - TP : vérifier les deux arrêts : Gare Villaz-St-Pierre (bus et/ou train) ou «Le Vivier» (bus uniquement)

# 6. Promotion des métiers : Forum des métiers 18 – 23.02.2025



😊 MERCI ! 😊

# 7. Promotion des métiers : Swiss Skills 17-21.09.2025



[www.Swiss-Skills2025.ch](http://www.Swiss-Skills2025.ch)

- Championnat suisse ASSC
- **1er championnat suisse ASE – 2 candidat-e-s FR !!!**
- **Stand assistance médicale :**

**« Choose Team Assistant-e-s- Médical-e-s » :**

**[www.mpa-schweiz.fmh.ch/fr/mpa-suisse.cfm](http://www.mpa-schweiz.fmh.ch/fr/mpa-suisse.cfm)**

# 8. OrTra – l'association – Internet/Réseaux

- Actualités site internet (page d'accueil)
- Page en lien avec les possibilités de financement pendant la formation : [www.ortrafr.ch/fr/financement-formation-828.html](http://www.ortrafr.ch/fr/financement-formation-828.html)
- Médecins Fribourg (MFÄF) [www.mfaf.ch](http://www.mfaf.ch)
- Réseaux sociaux : Instagram, Facebook et LinkedIn

→ aidez-nous à faire circuler les infos



LABORATOIRE, RADIOLOGIE,  
SOINS, CONSULTATION, RELATION  
PATIENTS, ADMINISTRATIF

**ASSISTANTE MÉDICALE  
CFC**

TOUT CE QUE VOUS AVEZ  
BESOIN DE SAVOIR

DESCRPTIF DE LA PROFESSION ET  
INFORMATIONS SUR LA FORMATION

LA VIDÉO QUI EXPLIQUE TOUT

LES RÉPONSES À VOS QUESTIONS

[www.aram-romandie.ch](http://www.aram-romandie.ch)

The graphic features three QR codes arranged in a circular path, connected by blue arrows. The top-left QR code is labeled 'DESCRPTIF DE LA PROFESSION ET INFORMATIONS SUR LA FORMATION'. The top-right QR code is labeled 'LA VIDÉO QUI EXPLIQUE TOUT'. The bottom QR code is labeled 'LES RÉPONSES À VOS QUESTIONS'. The entire graphic is set against a light blue background with a dark blue header and footer.

# Partie CIE AM

- Nouvelle répartition des cours en ½ jour
- Cours 1ers secours – avec réalité augmentée, mais pas seulement
- «Absent-e» vs «Excusé-e» sur OdAOrg
- Planification 25-26, pas avant le 15 juillet 2025



# Partie CIE AM-ASA-ASE-ASSC

- **Les bonnes pratiques :**
  - CIE sur OdAOrg
  - Rencontre des cliniciennes
  - Service du médecin cantonal
  - Site de référence public : [Référentiel HFR \(h-fr.swiss\)](https://www.hfr.ch/fr)



# Informations générales du Service de la formation professionnelle

## Séance FEE - AM

---

**20 mars 2025**

# Sommaire

---

- Cours Interentreprises (CIE)
- Situations conflictuelles

# Cours Interentreprises (CIE)

---

- La fréquentation des **CIE** n'entraîne pas de coûts supplémentaires pour les apprenti-e-s, ces coûts sont à charge de l'entreprise

# Situations conflictuelles

---

- Dialogue Apprenti.e – Formateur/-trice
- Si litige lié à la partie scolaire :  
Dialogue Apprenti.e – Formateur/-trice – Ecole
- Dialogue entre les parties contractantes (incl parents)
- Contact avec la Commission d'apprentissage
- Contact avec le Service de la formation professionnelle

**Dans tous les cas, il est important de consigner les faits !**

# Questions - réponses

---



# Thématiques demandées par les entreprises

---

1. Pas de suggestions de thématiques proposées lors sur le questionnaire Forms. Inquiétude à thématiser ?

# Nouvelles problématiques - échange

---

1. PEF en difficulté dans des thèmes comme la radiologie ou le laboratoire, quels sont les ressources du cabinet médical ?



# Conclusion

---

**MERCI A TOUS  
DE VOTRE PARTICIPATION**

